

Venerdì 27 e Sabato 28 maggio 2022

Il corso è costituito da **1 seminario** teorico-pratico, per un totale di **2 giornate dalle ore 9:00 alle 18:00**

Il seminario si terrà a Cesena presso un casale storico in collina con vista mare.

Vedrà come relatore:



Dott. Samuele Cova

Laureato in Odontoiatria e Protesi Dentaria all'Università di Verona nel 2011. Specializzato in Ortognatodonzia presso l'Università Tor Vergata di Roma nel 2015. Esercita la libera professione a Cles (TRENTO) . Ha frequentato tutti i corsi esistenti sugli apparecchi mobili (Montorsi, Planas..), e tutta la formazione in Dentosofia (Montaud, Solange..).

Corso di perfezionamento in Dentosofia all'università Tor Vergata di Roma nel 2012. Percorso di formazione con Usiogoipe dal 2015 ad oggi. Relatore a conferenze, corsi e meeting nazionali ed internazionali. Svolge attività di ricerca clinica eziopatogenetica delle disarmonie bucco dentali.

Ad oggi ha trattato oltre 2000 pazienti con gli equilibratori.

Con la partecipazione:



Dott. Alex Slaifer Ziller,
osteopata D.O.

Laurea magistrale in scienze motorie nel 2006. Diploma di osteopata nel 2012. Percorso di formazione con usiogoipe dal 2017 ad oggi.

MODALITA' DI ISCRIZIONE

Inviare copia del pagamento effettuato unitamente alla scheda d'iscrizione compilata in ogni sua parte alla segreteria: **commerciale@eptamed.com**

SCHEDA DI ISCRIZIONE

Cognome

Nome

Indirizzo

Città

Cap **Provincia**

Telefono

Cellulare

Codice fiscale

Partita IVA

Laurea in

Specializzazione

Iscr. Ordine dei Medici nr

Provincia di

Mail

Trattamento dei Dati Personali (GDPR – Regolamento Generale sulla Protezione Dati e del D.Lgs. 101/2018).

La partecipazione al corso di formazione, richiede un esplicito consenso al trattamento dei dati personali, da parte di Eptamed SRL.

E' facoltativo il consenso al trattamento dei dati per finalità commerciali.

Il trattamento dei dati avverrà con la massima riservatezza e nel pieno rispetto di quanto stabilito dalla Legge sulla tutela dei dati personali.

Le sarà garantito, in ogni momento, l'esercizio dei diritti previsti dalla Legge.

Data

Firma

In caso di impossibilità a partecipare, la quota pagata non potrà essere rimborsata, ma sarà possibile ripetere il corso durante la prima data utile.

Le agevolazioni che sono comprese nella quota di iscrizione saranno attivate all'inizio del corso e del pagamento totale della quota.

**CORSO:
L'ORTOGNATODONZIA
EZIOPATOGENETICA**



L'origine delle disarmonie dentali, i segnali specchio, il significato di ogni dente

**27/28
maggio 2022**



Produzione made in Italy di equilibratori dentali

Numero Verde
800-587733

INFORMAZIONE E COSTI D'ISCRIZIONE

L'ISCRIZIONE È APERTA AI SOLI MEDICI DENTISTI

La quota comprende:

- 1600,00€ + IVA 22% (Tot. 1952,00€)
- certificato di partecipazione al corso
- crediti formativi : 45 ECM
- 5 EQ in omaggio con iscrizione entro marzo 2022

IL CORSO È RISERVATO A UN MASSIMO DI 15 PARTECIPANTI, IN CASO DI SOVRANUMERO FARÀ FEDE LA DATA DEL BONIFICO.

COORDINATE BANCARIE DOVE ESEGUIRE IL BONIFICO IBAN:
IT 79 Q 08542 23900 00000 0154781

Intestatario: EPTAMED S.R.L.

Banca: BANCA SVILUPPO S.p.a.

Causale: Corso di formazione Eptamed



Sede del corso: Via Saiano, 502 Cesena - FC

Hotel consigliati:

- Hotel Casali - T. +39.0547 22745
- Agriturismo Castrum Saiani - T. +39.346.6026728
- Agriturismo L'infinito - T. 349 547 9485
- Agricola agriturismo - T. +39.0547 326301
- Agriturismo La valle dei conti - T. 0547 378083

CORSO DI FORMAZIONE TEAM EPTAMED PROGRAMMA PRINCIPALE:

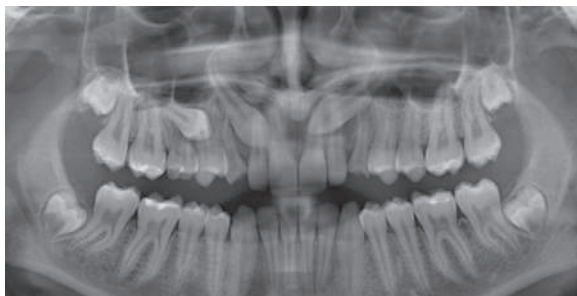
PROGRAMMA

Prima giornata (venerdì):

- 9:00 - 9:10 Registrazione partecipanti
- 9:10 - 11:00 La bocca e il significato di ogni dente
- 11:00 - 11:30 *coffee break*
- 11:30 - 13:00 Casi clinici con significato denti
- 13:00 - 14:30 *pausa pranzo*
- 14:30 - 16:00 I segnali specchio in ortognatodonzia, la sezione aurea
- 16:00 - 16:30 *coffee break*
- 16:30 - 18:30 Analisi eziopatogenetica dei modelli dei corsisti

Seconda giornata (sabato):

- 9:30 - 11:00 L'origine delle disarmonie dentali
- 11:00 - 11:30 *coffee break*
- 11:30 - 13:00 Soluzioni alle disarmonie dentali
- 13:00 - 14:30 *pranzo*
- 14:30 - 16:00 Casi clinici con disarmonie e loro significato
- 16:00 - 16:30 *coffee break*
- 16:30 - 18:30 Analisi eziopatogenetica delle disarmonie delle bocche dei corsisti



Come mai tali disarmonie?
Cosa posso fare come dentista per guidare il paziente a risolvere le malocclusioni senza chirurgia e con sistematiche minimamente invasive?

A PROPOSITO DEL CORSO

Nel corso di ortognatodonzia eziopatogenetica, organizzato in 2 intense giornate, si apprenderanno il significato di ogni singolo dente e della bocca, le cause di ogni disarmonia dentale e soprattutto, una volta individuate tali disarmonie, proporrà a tutti i partecipanti soluzioni e metodi concreti per risolverle. Saranno presentati casi clinici trattati con equilibratori, con spiegazione di come fare a risolvere le problematiche dentali cambiando modo di pensare. Verranno spiegati i segnali specchio che ogni bambino comunica a chi gli sta attorno. Studiando l'eziopatogenesi delle bocche dei pazienti, il corsista tornerà in studio con conoscenze pratiche ed efficaci per risolvere/sbloccare casi complessi, apparentemente risolvibili solo con sistematiche invasive. Capire l'eziopatogenetica delle cose, in questo caso di ortodonzia, è un po' come scalare una montagna: un passo dopo l'altro, molto gradualmente si arriva in cima, e una volta che sei in cima la visione dello spettacolo è davvero grande. Quando hai capito come funziona, tutto diventa affascinante e divertente. Buona scalata!



PER MAGGIORI
INFORMAZIONI:
info@eptamed.com

Numero Verde
800-587733